



PROJECTE

AMPLIACIÓ DE LA SALA D'AFÈRESI DEL CENTRE BST BADALONA



DIRECCIÓ D'OPERACIONS I ENGINYERIA

BANC DE SANG I TEIXITS

BARCELONA, A 08/07/2025



ÍNDEX

ÍNDEX.....	1
1. DADES GENERALS	2
1.1. IDENTIFICACIÓ I OBJECTE DEL PROJECTE.....	2
1.1.1. TÍTOL DEL PROJECTE	2
1.1.2. OBJETE DE L'ENCÀRREC	2
1.1.3. SITUACIÓ	2
1.2. AGENTS DEL PROJECTE	2
1.2.1. PROMOTOR	2
1.2.2. EQUIP DE PROJECTE.....	2
2. MEMÒRIA DESCRIPTIVA	3
2.1. ANTECEDENTS	3
2.2. ABAST I DESCRIPCIÓ DE LA REFORMA.....	3
2.2.1. RECEPCIÓ.....	3
2.2.2. SALA AFÈRESI	6
2.3. METODOLOGIA CONSTRUCTIVA I PLANIFICACIÓ DELS TREBALLS.....	8
3. LEGISLACIÓ I NORMATIVA APLICABLE.....	9
3.1. INSTAL·LACIÓ DE CLIMATITZACIÓ I VENTILACIÓ	9
3.2. DETECCIÓ I EXTINCIÓ D'INCENDIS.....	9
3.2.1. NORMATIVA ESTATAL	9
3.2.2. NORMATIVA CATALANA.....	9
3.2.3. NORMATIVA MUNICIPAL.....	9
3.3. INSTAL·LACIÓ ELÈCTRICA EN BAIXA TENSIO.....	9
3.4. VEU I DADES, MEGAFONIA	10
3.5. MOBILIARI	11



1. DADES GENERALS

1.1. IDENTIFICACIÓ I OBJECTE DEL PROJECTE

1.1.1. Títol del projecte

Ampliació de la sala d'afèresi de BST Badalona.

1.1.2. Objete de l'encàrrec

Projecte de remodelació d'espais per incorporar l'actual despatx de cap de centre a la sala d'afèresi, canviant la funcionalitat d'aquest espai, per incorporar un nou punt de tractaments. El projecte també preveu modificar la recepció del centre per tal de convertir-la en el nou despatx del cap de centre.

1.1.3. Situació

Els espais objecte de la reforma estan ubicats a l'interior del centre territorial BST Badalona de l'Hospital Germans Trias i Pujol.

1.2. AGENTS DEL PROJECTE

1.2.1. Promotor

Titular del projecte: BANC DE SANG I TEIXITS
Q-5856387-E.

Domicili social: Passeig del Taulat 106-116 Edifici. Dr. Frederic Duran i Jordà
08005 – Barcelona.

Contacte: Telèfon: 935 573 500.
Correu electrònic: infraestructures@bst.cat

1.2.2. Equip de projecte

L'autor del projecte és el Departament d'Enginyeria de la Direcció d'Operacions i Enginyeria del Banc de Sang i Teixits.



2. MEMÒRIA DESCRIPTIVA

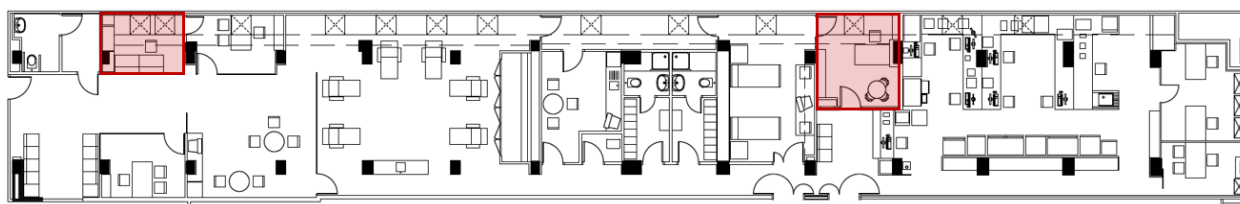
2.1. ANTECEDENTS

El Centre Territorial del Banc de Sang i Teixits de Badalona disposa actualment d'un espai amb dos llocs de tractaments terapèutics amb afèresi. Tot i això, l'increment sostingut en la demanda d'aquests tractaments, així com les previsions de creixement a curt i mitjà termini, posen de manifest que la capacitat actual no serà suficient per donar resposta a les necessitats futures del territori.

El present projecte descriu les adaptacions dels espais del centre a realitzar amb l'objectiu d'ampliar i optimitzar l'àrea de procediments terapèutics. Aquesta actuació permetrà:

- Incrementar la capacitat assistencial per atendre més pacients simultàniament.
- Reduir els temps d'espera i millorar la planificació dels tractaments.
- Adequar les instal·lacions a les previsions de creixement de l'activitat terapèutica.
- Millorar el confort i la seguretat tant per als pacients com per als professionals.

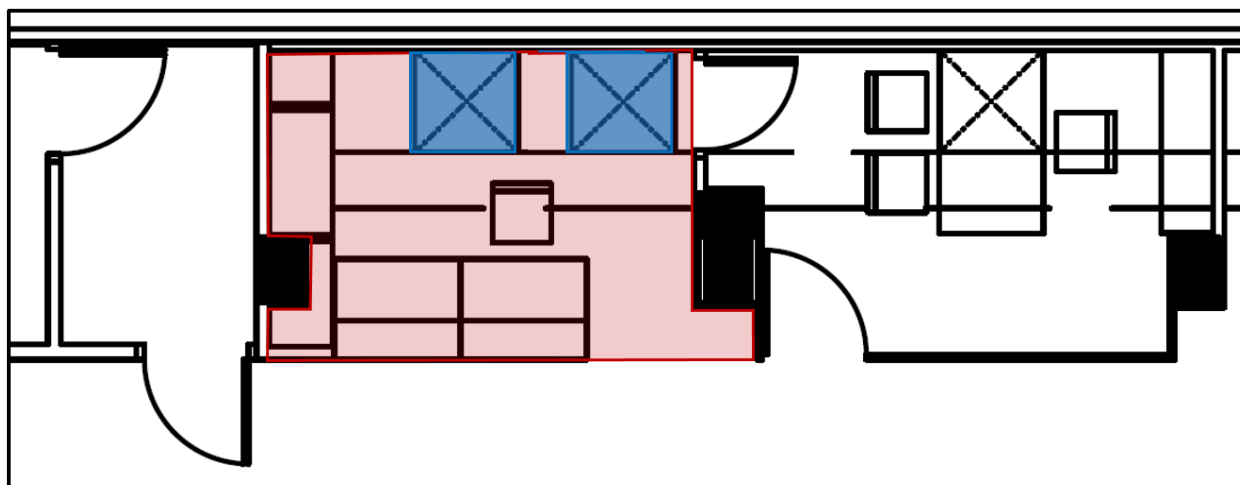
Les zones a reformar es poden localitzar en les següents ubicacions.



2.2. ABAST I DESCRIPCIÓ DE LA REFORMA

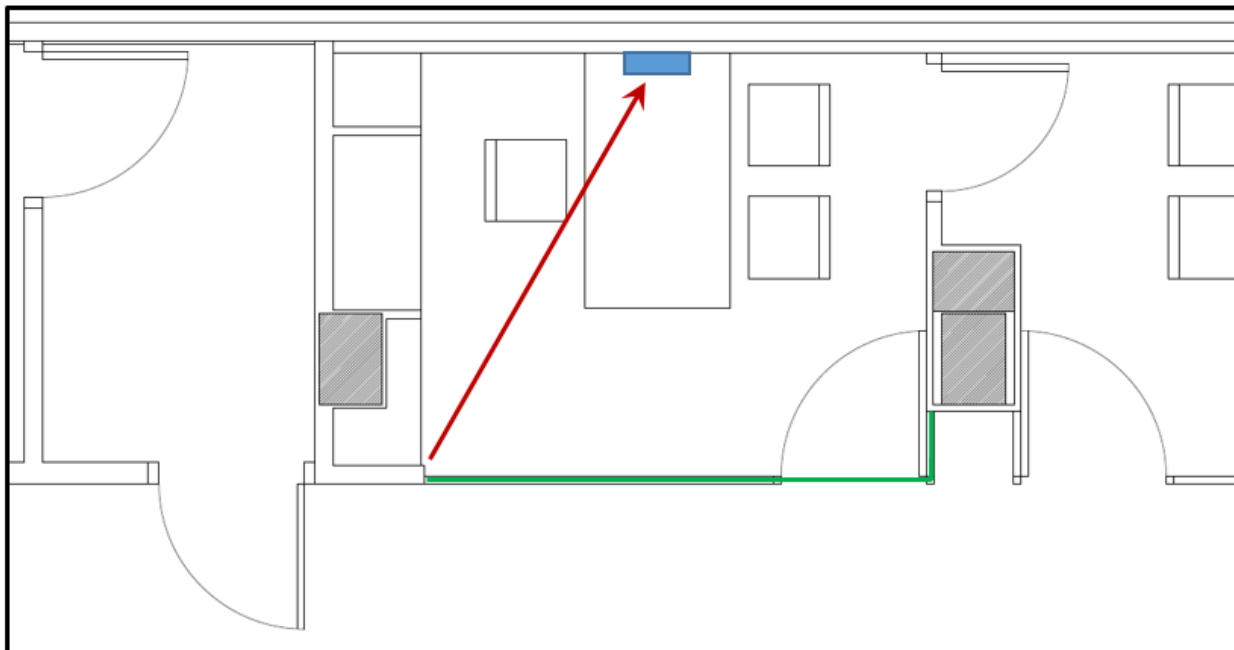
2.2.1. Recepció

L'actual recepció consta d'un mostrador i armaris encastats d'obra. El sostre disposa de dos lucernaris translúcids a través dels quals entra llum natural durant el dia.



L'abast del projecte consisteix en el condicionament de l'espai a nivell arquitectònic i d'instal·lacions per poder acollir un despatx administratiu per una persona.

La distribució prevista per la nova zona administrativa és la següent:



A mode de resum es pot indicar que el condicionament dels espais requerirà de les següents intervencions:

Treballs previs

- Desconnexió de les instal·lacions existents.
- Retirada del mostrador i del mobiliari existent.
- Trasllat mobiliari actual despatx promoció.

Divisòries i extradossats

- Construcció envà de plaques amb un revestiment decoratiu de fusta de les mateixes característiques que les existents (identificada en color verd en el croquis superior).
- Subministrament i instal·lació de porta de fusta simple de 80 cm del mateix tipus i color que la resta del centre incloent premarc, marc tapetes així com peces especials per a la seva col·locació. La part superior fins al sostre s'instal·larà un panell de fusta del mateix tipus i color que la resta del centre.
- Repàs de pintura de les parets i sostre que no estiguin folrades de laminat de fusta.

Climatització

- Instal·lació i connexió de difusor rotacional per impulsió d'aire climatitzat. La connexió es realitzarà al conducte més proper.
- Instal·lació i connexió de reixa quadrada per retorn d'aire. La connexió es realitzarà al conducte més proper.
- Trasllat de termòstat existent a un lloc proper de la part exterior del despatx.

Electricitat i Telecomunicacions

- Reubicació de 2 punts de treball electricitat i veu/dades existents a l'espai, amb caixa CIMA o similar, segons nova distribució. (veure fletxa vermella del croquis superior).
- Col·locació de tapetes cegues per aquells endolls retirats o que no siguin utilitzats.



Il·luminació

- Subministrament i instal·lació de dos dowlights LED de les mateixes dimensions i característiques que els existents en despatxos propers.
- Adequació de les enceses i instal·lació d'un interruptor específic pel nou espai de característiques semblants als existents al centre.
- Subministrament i instal·lació d'una llumenera d'emergència LED encastada en placa de cel ras de les mateixes dimensions i característiques que els existents en la resta del centre.

Detecció d'incendis

- Instal·lació d'un nou detector d'incendis per l'espai en el cel ras existent.
- Reubicació de banderoles per extintor i polsador.

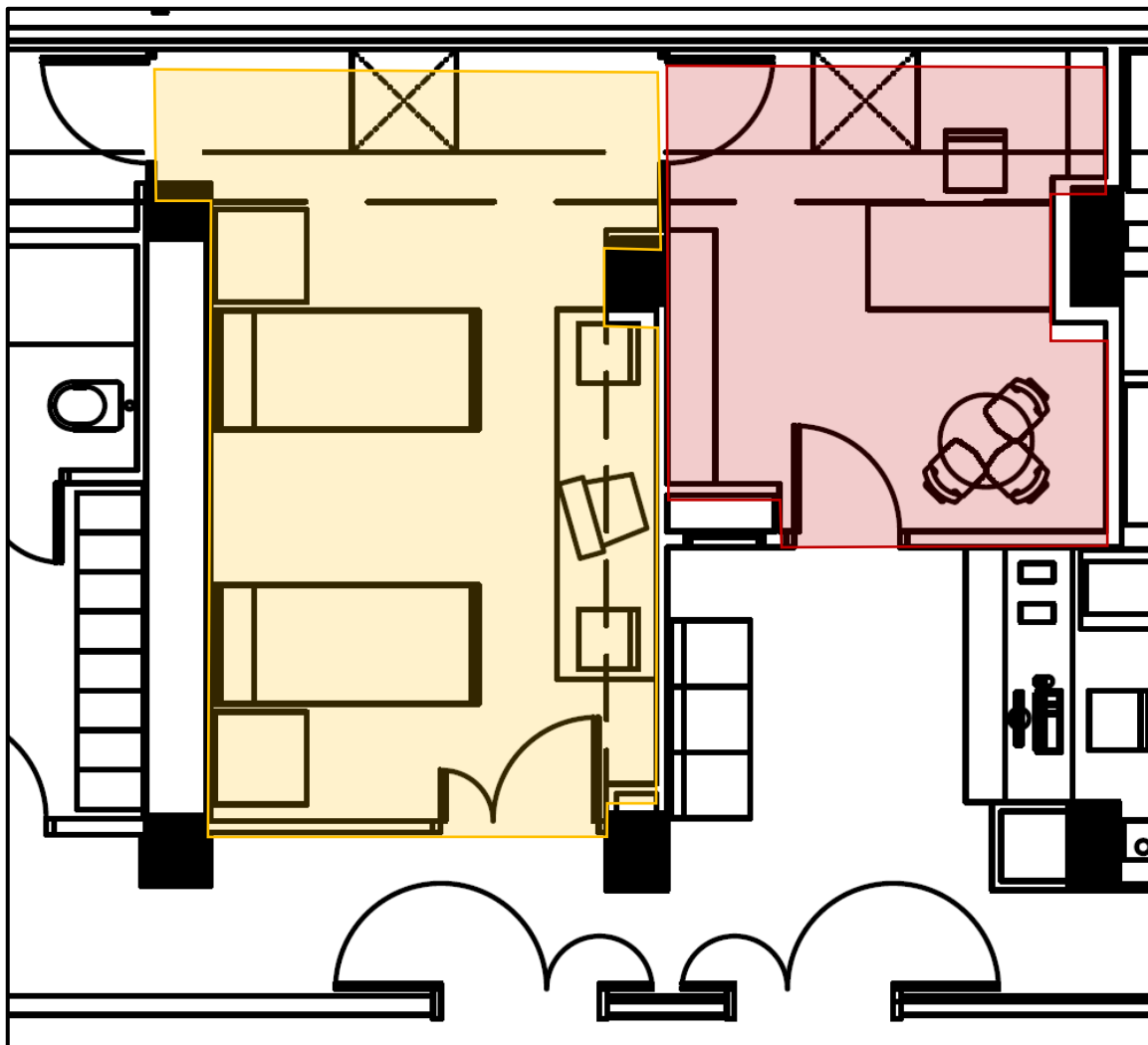
A mode informatiu, a continuació s'adjunten imatges de l'estat actual de l'espai a reformar, la imatge d'una porta, i una possibilitat de distribució del nou equipament en el cel ras.





2.2.2. Sala Afèresi

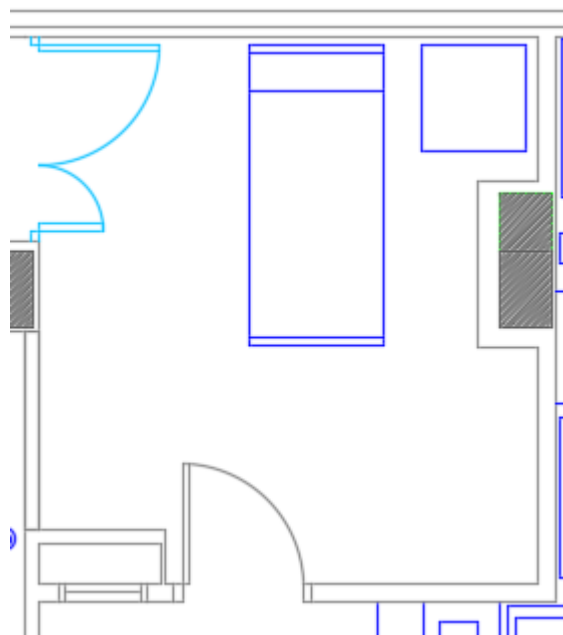
L'actual sala d'afèresi (espai ombrejat en groc) i el despatx a reformar (espai ombrejat en vermell) són dos espais separats per un envà. El sostre de cadascun dels dos espais disposa d'un lucernari translúcid a través del qual entra llum natural durant el dia.



L'abast del projecte consisteix en l'adaptació del l'actual despatx amb una sala d'afèresi per tal d'ampliar el nombre de llits disponibles.



La distribució prevista per la nova zona d'afèresis és la següent:



A mode de resum es pot indicar que el condicionament dels espais requerirà de les següents intervencions:

Treballs previs

- Trasllat del mobiliari existent a l'actual despatx de promoció.

Divisòries

- Repàs de pintura de les parets que no estiguin folrades de laminat de fusta.

Electricitat i Telecomunicacions

- Traslladar els endolls i els punts de veu dades existents a la posició requerida segons la nova disposició.
- Estesa de nova línia SAI per alimentar dos endolls nous pròxims a la posició de la màquina d'afèresis.

2.3. Metodologia constructiva i Planificació dels treballs

La metodologia constructiva i la planificació dels treballs s'hauran d'adaptar suficientment per a garantir que l'activitat que el BST Badalona desenvolupa no es vegi alterada per el desenvolupament de l'obra. Aquest aspecte s'haurà de tenir en especial consideració en les tasques que impliquin treballar en zones assistencials, doncs una manca de planificació, coordinació i prevenció poden originar retards en l'aplicació de tractaments terapèutics i/o afectacions en pacients que reben els tractaments.



3. LEGISLACIÓ I NORMATIVA APLICABLE

3.1. INSTAL·LACIÓ DE CLIMATITZACIÓ I VENTILACIÓ

- Reial Decret 486/1997, de 14 d'abril, pel qual s'estableixen les disposicions mínimes de seguretat i salut als llocs de treball
- Reial Decret 865/2003, pel qual s'estableixen els criteris higiènic-sanitaris per a la prevenció i control de la legionel·losi.
- RITE: Reial Decret 1027/2007 de 20 juliol pel qual s'aprova el Reglament d'Instal·lacions Tèrmiques als Edificis, (RITE), i les seues Instruccions Tècniques complementàries (ITE).
- Reial Decret 238/2013, de 5 d'abril, pel qual es modifiquen determinats articles i instruccions tècniques del Reglament d'instal·lacions tèrmiques als edificis, aprovat pel Reial decret 1027/2007, de 20 de juliol

3.2. DETECCIÓ I EXTINCIÓ D'INCENDIS

3.2.1. NORMATIVA ESTATAL

- CTE: Reial decret 314/2006, de 17 de març, pel qual s'aprova el Codi tècnic de l'edificació (CTE) i els documents bàsics que el formen.
- RIPCI: Reial decret 513/2017, de 22 de maig, pel qual s'aprova el Reglament d'instal·lacions de protecció contra incendis

3.2.2. NORMATIVA CATALANA

- LPSE: Llei 3/2010, de 18 de febrer, de prevenció i seguretat en matèria d'incendis a establiments, activitats, infraestructures i edificis.
- CAA: Decret 30/2015, de 3 de març, pel qual s'aprova el catàleg d'activitats i centres obligats a adoptar mesures d'autoprotecció i es fixa el contingut d'aquestes mesures.
- SP: Instruccions tècniques complementàries de la Direcció General de Prevenció, Extinció d'Incendis i Salvament.

3.2.3. NORMATIVA MUNICIPAL

- OM: Ordenances municipals
- TINSCI: Taula d'interpretació de la Normativa de Seguretat contra Incendis

3.3. INSTAL·LACIÓ ELÈCTRICA EN BAIXA TENSIÓ

- REBT: Reglament Electrotècnic per a Baixa Tensió i Instruccions Tècniques Complementàries, aprovat pel Reial Decret 842/2002 de 2 d'Agost de 2002, B.O.E. no 224, de 18 de setembre de 2002.
- Normes Particulars de la Companyia Subministradora.
- Normes UNE d'aplicació:
 - UNE 20434. Sistema de designació de cables
 - UNE-EN 60269-1: Fusibles de baixa tensió.
 - UNE-EN 60898-1 Interruptors automàtics per a instal·lacions domèstiques i anàlogues per a la protecció contra sobreintensitats.



- UNE-EN 60947-2: Aparellatge de baixa tensió. Interruptors automàtics.
- UNE-HD 60364-4-43: Protecció per garantir la seguretat. Protecció contra les sobreintensitats.
- UNE-HD 60364-5-52 Instal·lacions elèctriques de Baixa Tensió: Selecció i instal·lació d'equips elèctrics. Canalitzacions
- UNE-EN 60909-0: Corrents de curtcircuit en sistemes trifàsics de corrent altern. Càlcul de corrents.
- UNE-IEC/TR 60909-2: Corrents de curtcircuit en sistemes trifàsics de corrent alterna. Dades d'equips elèctrics per al càlcul de corrents de curtcircuit.
- R.D. 314/2006, de 17 de març, pel qual s'aprova el Codi Tècnic de l'Edificació, amb els documents bàsics (DB).

3.4. VEU I DADES, MEGAFONIA

- Reial decret 1226/2006 - Reglament sobre la instal·lació i utilització d'aparells de telecomunicacions.
Aquest decret regula les condicions tècniques de les instal·lacions de telecomunicacions, incloent les d'antenes i cablejats per a transmissió de veu i dades.
- Decret 293/2009 - Reglament de seguretat en les instal·lacions de megafonia: Estableix les condicions per a la instal·lació, manteniment i control dels sistemes de megafonia en edificis i espais públics, especialment en allò que fa referència a la seguretat de les persones i la protecció en cas d'emergències.
- Reial decret 846/2017 - Normativa sobre l'ús del domini públic radioelèctric: sistemes de transmissió de veu sense fils, com ara els equips de megafonia que utilitzen radiofreqüències per a la transmissió de so.
- Reglament Electrotècnic de Baixa Tensió (REBT): condicions de seguretat que cal seguir en les instal·lacions elèctriques relacionades amb els sistemes de megafonia i comunicacions de veu i dades, incloent la correcta connexió de dispositius a la xarxa elèctrica i la protecció davant possibles perills.
- Instrucció tècnica ITC-BT-19 del REBT: regula les instal·lacions de megafonia, indicant les condicions específiques a seguir per garantir la seguretat i l'eficiència en l'ús d'aquest tipus de sistemes.
- Normes UNE d'aplicació:
 - Norma UNE-EN 50173 - Sistemes de cablatge estructurat: especificacions per al disseny i la instal·lació de sistemes de cablatge per a veu, dades i altres serveis de comunicacions, establint els requisits de qualitat per a la transmissió de dades i veu.
 - Norma UNE-EN 60849:2018 - Sistemes de megafonia per a la comunicació d'emergència: requisits i proves per als sistemes de megafonia utilitzats en situacions d'emergència, incloent la qualitat del so, la fiabilitat i la capacitat de funció sota condicions extremes.
 - Norma UNE-EN 301549 - Accessibilitat dels serveis de comunicació: accessibilitat per a persones amb discapacitats.
- Normes de protecció de dades (RGPD): normatives de protecció de dades.



3.5. MOBILIARI

- Normes UNE d'aplicació:
 - DIN 12918-1:1999-05 Laboratory equipment - Laboratory fittings - Part 1: Valves for water.
 - UNE-EN 13150:2001 Taules de laboratori. Dimensions, requisits de seguretat i mètodes d'assaig.
 - UNE-EN 14056:2004 Mobiliari de laboratori. Recomanacions per al disseny i la instal·lació.
 - UNE-EN 16121:2014+A1:2017 Mobiliari d'emmagatzematge d'ús no domèstic. Requisits de seguretat, resistència, durabilitat i estabilitat.
 - UNE-EN 16122:2013 Mobiliari d'emmagatzematge d'ús domèstic i no domèstic. Mètode d'assaig per determinar la resistència, la durabilitat i l'estabilitat.

AMPLIACIÓ DE LA SALA D'AFÈRESI DEL CENTRE BST BADALONA

AMIDAMENTS

DESCRIPCIÓ		QUANT.
1	ACTUACIONS SALA AFÈRESI	
1.1	<p>Adequació instal·lacions interiors</p> <p><u>Abast:</u></p> <ul style="list-style-type: none"> - Traslladar 2 endolls preferent existents a la posició requerida segons la nova disposició. - Traslladar els 2 punts de veu i i dades existents fins al nou punt de treball incloent la certificació. - Instal·lació de 2 endolls SAI nous. 	1 PA
1.2	<p>Adequació arquitectònica nova disposició.</p> <p><u>Característiques:</u></p> <ul style="list-style-type: none"> - Repàs de pintura de les parets que no estiguin folrades de laminat de fusta. - Trasllat del mobiliari existent a l'actual despatx de promoció. - Treballs per a la restitució i homogeneïtzació dels acabats interiors a la sala. 	1 PA
2	ACTUACIONS RECEPCIÓ	
2.1	<p>Adequació instal·lacions interiors</p> <p>Adequació dels sistemes d'instal·lacions existents a les noves necessitats. Incloent:</p> <p><u>Treballs previs</u></p> <ul style="list-style-type: none"> - Desconnexionat de les instal·lacions existents. - Retirada del mostrador i del mobiliari existent. - Trasllat mobiliari actual despatx promoció. <p><u>Electricitat i Veu Dades</u></p> <ul style="list-style-type: none"> - Reubicació de 2 punts de treball electricitat i veu/dades existents a l'espai, amb caixa CIMA o similar, segons nova distribució. - Col·locació de tapetes cegues per aquells endolls que no siguin utilitzats. <p><u>Climatització</u></p> <ul style="list-style-type: none"> - Instal·lació i connexionat de difusor rotacional per impulsió d'aire climatitzat. La connexió es realitzarà al conducte més proper. - Instal·lació i connexionat de reixa quadrada per retorn d'aire. La connexió es realitzarà al conducte més proper. - Trasllat de termòstat existent a un lloc proper de la part exterior del despatx. <p><u>Detecció incendis.</u></p> <ul style="list-style-type: none"> - Instal·lació de detector PCI dins el nou despatx. - Reubicació de banderoles per extintor i polsador. <p><u>Il·luminació</u></p> <ul style="list-style-type: none"> - Subministrament i instal·lació de dos dowlights LED de les mateixes dimensions i característiques que els existents en despatxos propers. - Adequació de les enceses i instal·lació d'un interruptor específic pel nou espai de característiques semblants als existents al centre. - Subministrament i instal·lació d'una llumenera d'emergència LED encastada en placa de cel ras de les mateixes dimensions i característiques que els existents en la resta del centre. 	1 PA

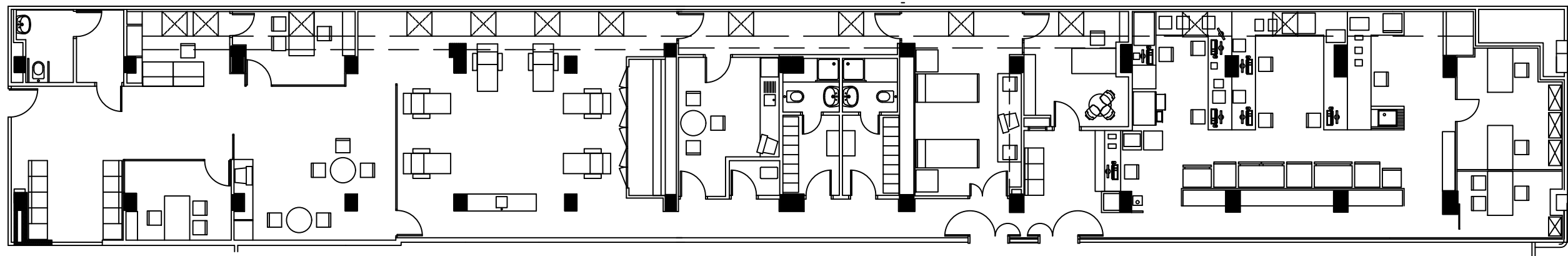
AMPLIACIÓ DE LA SALA D'AFÈRESI DEL CENTRE BST BADALONA

AMIDAMENTS

DESCRIPCIÓ	QUANT.
<p>2.2 Adequació arquitectònica nova disposició. <u>Execució de nou tancament per a recepció.</u></p> <ul style="list-style-type: none"> - Envà de plaques de guix laminat amb aïllament de plaques de llana de roca format per estructura senzilla normal amb perfil·leria de planxa d'acer galvanitzat, amb un gruix total de l'envà de 108 mm, muntants cada 400 mm de 48 mm d'amplària i canals de 48 mm d'amplària, 2 plaques tipus estàndard (A) a cada cara de 15 mm de gruix cada una, fixades mecànicament i aïllament de plaques de llana mineral de roca de resistència tèrmica $\geq 1,081 \text{ m}^2 \cdot \text{K/W}$. - Revestiment de fusta o similar per a donar uniformitat estètica a l'espai - Subministrament i instal·lació de porta de fusta simple de 80 cm del mateix tipus i color que la resta del centre incloent premarc, marc tapetes així com peces especials per a la seva col·locació. La part superior fins al sostre s'instal·larà un panell de fusta del mateix tipus i color que la resta del centre. <p><u>Altres aspectes obra civil</u></p> <ul style="list-style-type: none"> - Ajudes de palet·leria a instal·lacions. - Repàs de pintura de les parets i sostre que no estiguin folrades de laminat de fusta. - Sòcol similar a l'existent acabat inox o alumini. - Treballs previs per a la protecció de l'espai i adaptació o retirada del mostrador existent. 	<p>1 PA</p>
TOTAL	

AMPLIACIÓ DE LA SALA D'AFÈRESI DEL CENTRE BST BADALONA
PRESSUPOST

DESCRIPCIÓ	QUANT.	PREU UNITAT (€) s/IVA	PREU UNITAT (€) a/IVA	PREU TOTAL (€) s/IVA	PREU TOTAL (€) a/IVA
1 ACTUACIONS SALA AFÈRESI					
1.1 Adequació instal·lacions interiors <u>Abast:</u> - Traslladar 2 endolls preferent existents a la posició requerida segons la nova disposició. - Traslladar els 2 punts de veu i dades existents fins al nou punt de treball incloent la certificació. - Instal·lació de 2 endolls SAI nous.	1 PA	1.650,88 €	1.997,56 €	1.650,88 €	1.997,56 €
1.2 Adequació arquitectònica nova disposició. <u>Característiques:</u> - Repàs de pintura de les parets que no estiguin folrades de laminat de fusta. - Trasllat del mobiliari existent a l'actual despatx de promoció. - Treballs per a la restitució i homogeneïtzació dels acabats interiors a la sala.	1 PA	3.112,28 €	3.765,86 €	3.112,28 €	3.765,86 €
2 ACTUACIONS RECEPCIÓ					
2.1 Adequació instal·lacions interiors Adequació dels sistemes d'instal·lacions existents a les noves necessitats. Incloent: <u>Treballs previs</u> - Desconnexió de les instal·lacions existents. - Retirada del mostrador i del mobiliari existent. - Trasllat mobiliari actual despatx promoció. <u>Electricitat i Veu Dades</u> - Reubicació de 2 punts de treball electricitat i veu/dades existents a l'espai, amb caixa CIMA o similar, segons nova distribució. - Col·locació de tapetes cegues per aquells endolls que no siguin utilitzats. <u>Climatització</u> - Instal·lació i connexió de difusor rotacional per impulsió d'aire climatitzat. La connexió es realitzarà al conducte més proper. - Instal·lació i connexió de reixa quadrada per retorn d'aire. La connexió es realitzarà al conducte més proper. - Trasllat de termòstat existent a un lloc proper de la part exterior del despatx. <u>Detecció incendis.</u> - Instal·lació de detector PCI dins el nou despatx. - Reubicació de banderoles per extintor i polsador. <u>Il·luminació</u> - Subministrament i instal·lació de dos dowlights LED de les mateixes dimensions i característiques que els existents en despatxos propers. - Adequació de les enceses i instal·lació d'un interruptor específic pel nou espai de característiques semblants als existents al centre. - Subministrament i instal·lació d'una llumenera d'emergència LED encastada en placa de cel ras de les mateixes dimensions i característiques que els existents en la resta del centre.	1 PA	2.691,45 €	3.256,65 €	2.691,45 €	3.256,65 €
2.2 Adequació arquitectònica nova disposició. <u>Execució de nou tancament per a recepció.</u> - Envà de plaques de guix laminat amb aïllament de plaques de llana de roca format per estructura senzilla normal amb perfil·leria de planxa d'acer galvanitzat, amb un gruix total de l'envà de 108 mm, muntants cada 400 mm de 48 mm d'amplària i canals de 48 mm d'amplària, 2 plaques tipus estàndard (A) a cada cara de 15 mm de gruix cada una, fixades mecànicament i aïllament de plaques de llana mineral de roca de resistència tèrmica $\geq 1,081 \text{ m}^2\text{-K/W}$. - Revestiment de fusta o similar per a donar uniformitat estètica a l'espai - Subministrament i instal·lació de porta de fusta simple de 80 cm del mateix tipus i color que la resta del centre incloent premarc, marc tapetes així com peces especials per a la seva col·locació. La part superior fins al sostre s'instal·larà un panell de fusta del mateix tipus i color que la resta del centre. <u>Altres aspectes obra civil</u> - Ajudes de paleta a instal·lacions. - Repàs de pintura de les parets i sostre que no estiguin folrades de laminat de fusta. - Sòcol similar a l'existent acabat inox o alumini. - Treballs previs per a la protecció de l'espai i adaptació o retirada del mostrador existent.	1 PA	13.268,62 €	16.055,03 €	13.268,62 €	16.055,03 €
TOTAL				20.723,23 €	25.075,11 €



**BANC DE SANG
I TEIXITS**

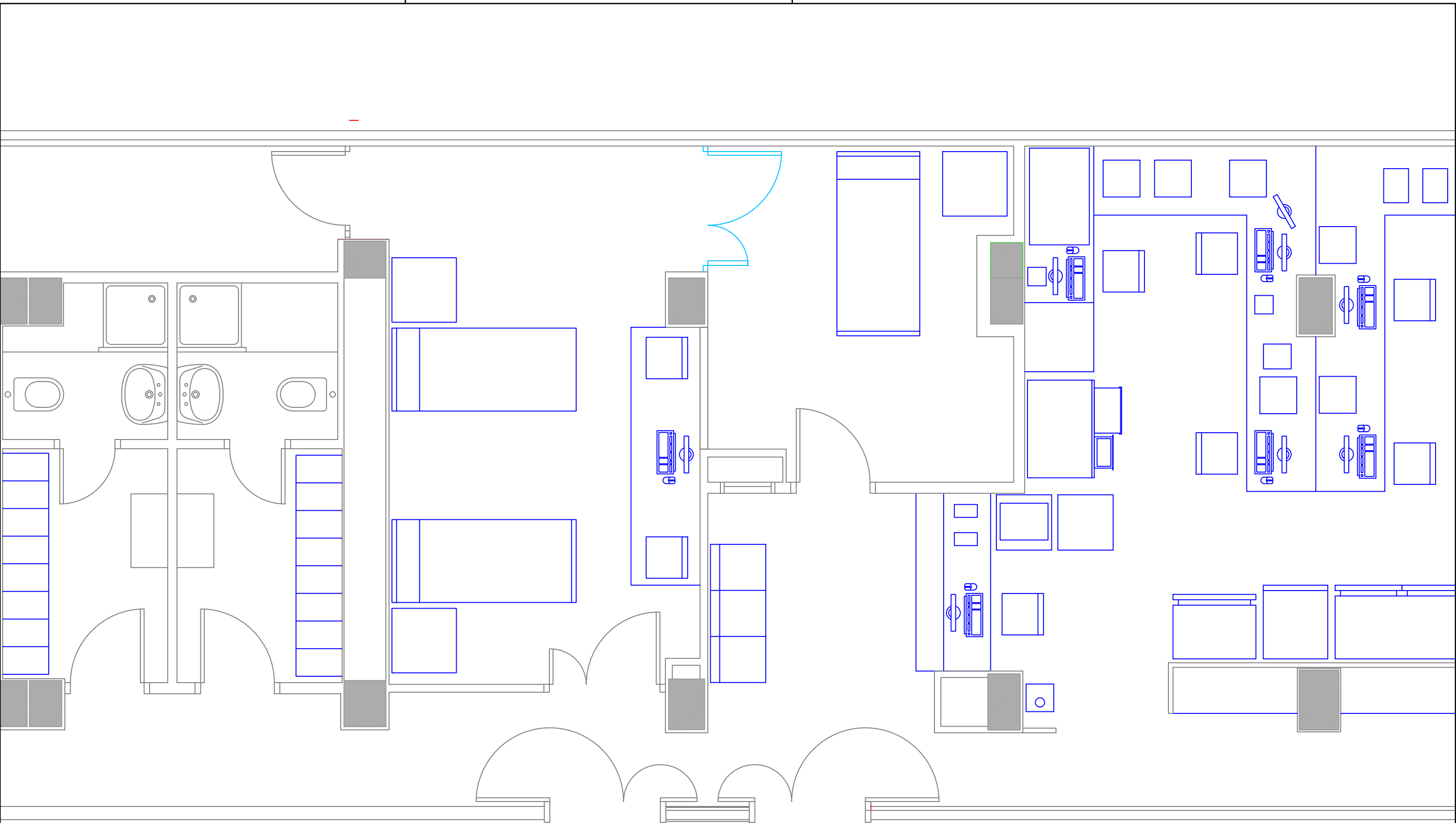
Edifici Dr. Frederic Duran i Jordà
Passeig del Taulat 106 – 116
Barcelona 08005

TÍTOL DEL PLANOL:
BST BADALONA
ACTIVITAT DELS ESPAIS

UBICACIO:
HOSP. GERMANS TRIAS I PUJOL

CODI I VERSIO: L-SG-018 REVISIO 01
Nº PLANOL: –

ELABORADOR: S.MORERA	REVISOR: A.ANCOHEA	APROVADOR: J.GRIFOLS	DATA: 19/09/24	UNITATS: m.	FORMAT: DinA3	ESCALA: 1:150
-------------------------	-----------------------	-------------------------	-------------------	----------------	------------------	------------------

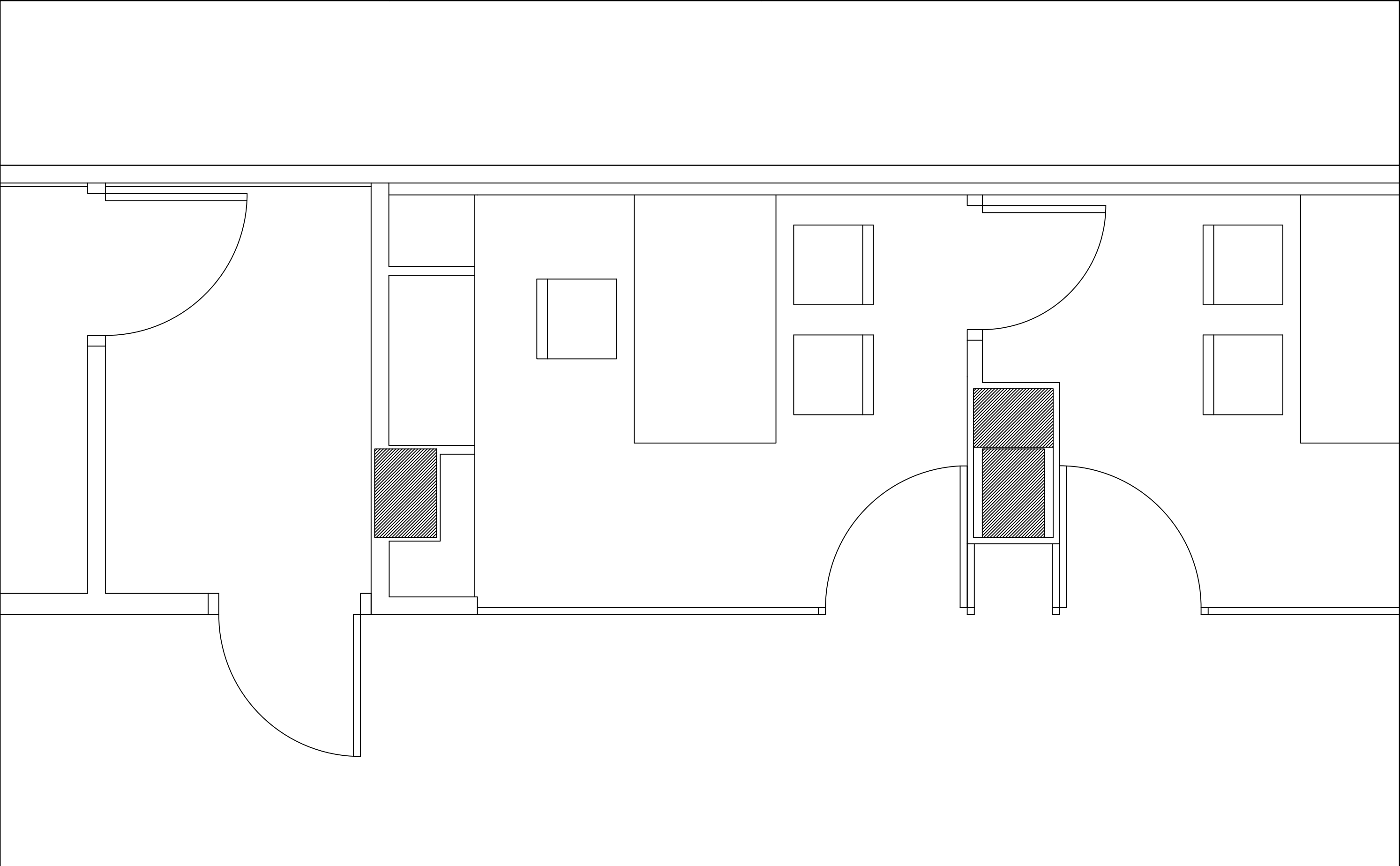



**BANC DE SANG
I TEIXITS**

Edifici Dr. Frederic Duran i Jordà
Passeig del Taulat 106 – 116
Barcelona 08005

TITOL DEL PLANOL:
BST BADALONA
PROPOSTA DE DISTRIBUCIÓ DE L'AMPLIACIÓ DE LA SALA D'AFERESI

UBICACIÓ: HOSP. GERMANS TRIAS I PUJOL				CODI I VERSIÓ: –		
				N° PLANOL: –		
ELABORADOR: S.MORERA	REVISOR: A.ANCOHEA	APROVADOR: J.GRIFOLS	DATA: 03/07/25	UNITATS: m.	FORMAT: DinA3	ESCALA: 1:40





**BANC DE SANG
I TEIXITS**

Edifici Dr. Frederic Duran i Jordà
Passeig del Taulat 106 – 116
Barcelona 08005

TÍTOL DEL PLANOL:
BST BADALONA
ACTIVITAT DELS ESPAIS

UBICACIO:
HOSP. GERMANS TRIAS I PUJOL

CODI I VERSIO: L-SG-018 REVISIO 01
N° PLANOL: –

ELABORADOR:
S.MORERA

REVISOR:
A.ANCOHEA

APROVADOR:
J.GRIFOLS

DATA:
19/09/24

UNITATS:
m.

FORMAT:
DinA3

ESCALA:
1:150